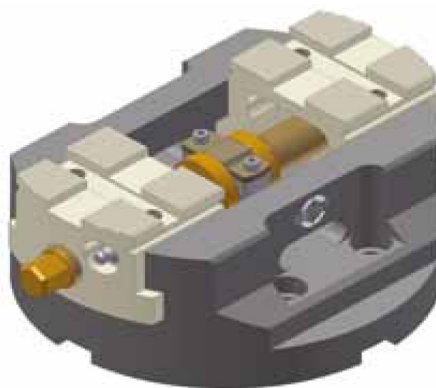
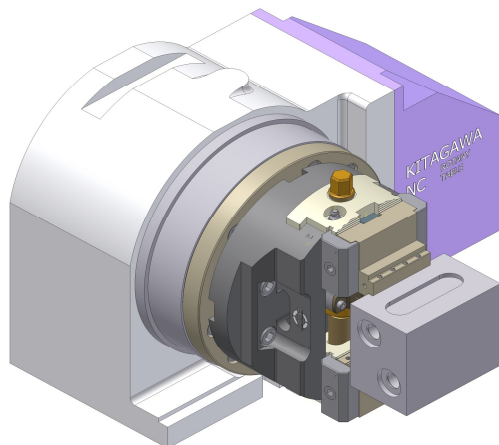


Zentrischspanner FÜR NC RUNDTISCHE

Kitagawa Europe GmbH, Reeser Straße 13, 40474 Düsseldorf
 Tel. +49 (0) 211/550294-0 Fax. +49 (0) 211/550294-79
 e-mail: info@kitagawaeurope.de www.kitagawaeurope.de



Zentrischspanner					
Modell	Spannkraft bei Max. Drehmoment	Hub pro Backe	kg	€ pro Stück	
BSM 140	52 kN bei 120 Nm	25 mm	5,50	1.100,00 €	
BSM 180	60 kN bei 120 Nm	35 mm	10,90	1.325,00 €	
BSM 250	100 kN bei 250 Nm	35 mm	19,00	2.125,00 €	

Spannbackenrohling, Stahl, weich					Satz = 2 Stück
Modell	L	B	H	€ pro Satz	
SRS-94	94	60	49	295,00 €	
SRS-125	125	60	49	315,00 €	

Spannbackenrohling, Alu					Satz = 2 Stück
Modell	L	B	H	€ pro Satz	
SRA-94	94	60	49	360,00 €	

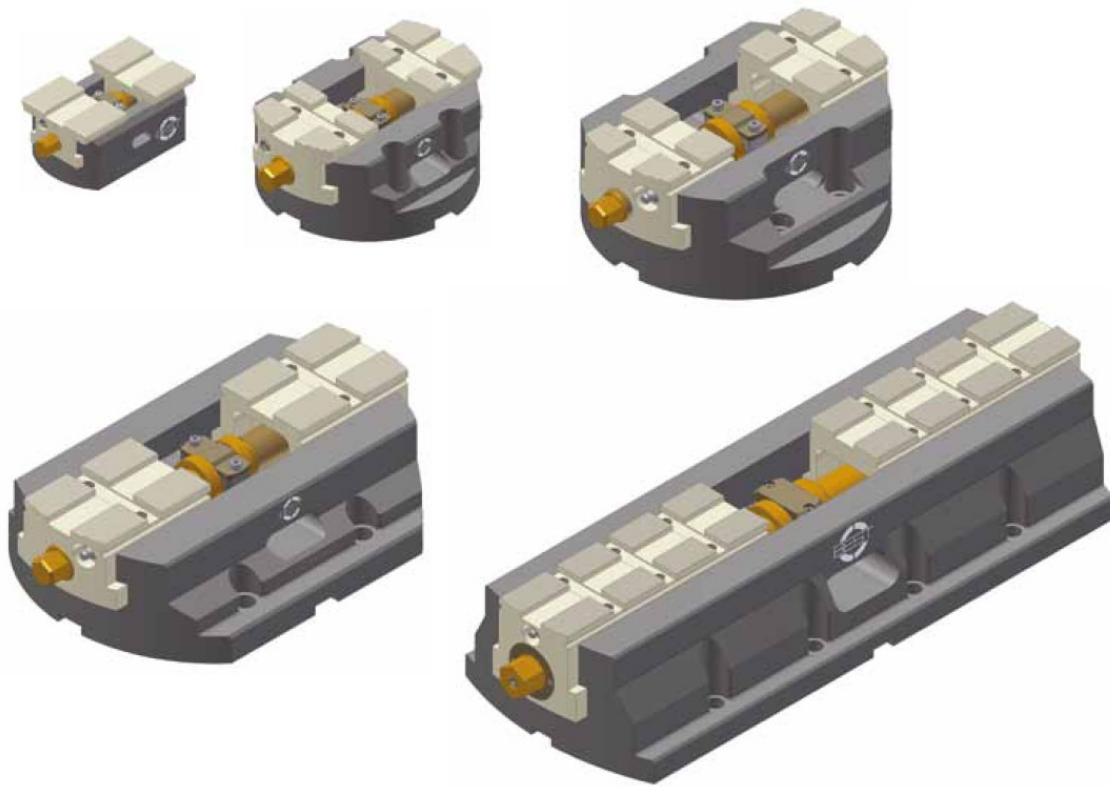
Stufenbacken, Stahl, hart						Satz = 2 Stück
Modell	L	B	H	3 Stufen	€ pro Satz	
STU-65	65	60	49	je 20 x 10 mm	540,00 €	
STU-94	94	60	49	je 20 x 10 mm	595,00 €	
STU-125	125	60	49	je 20 x 10 mm	650,00 €	

Greiferbacken, Stahl, hart						Satz = 2 Stück
Modell	L	B	H	Einsätze	€ pro Satz	
GBS-61	61	50	35	Spitzen	395,00 €	
GBK-94	94	50	40	Kongrip, Gehärtet	515,00 €	

Adapterplatte zur montage auf Rundtischen		
Modell	Für Planscheiben-Durchmesser	€ pro Stück
ADP-160	160 mm	645,00 €
ADP-200	200 mm	680,00 €
ADP-250	250 mm	715,00 €

Produktbeschreibung

Zentrischspanner für NC Rundtische



Eigenschaften

- geringe Störkonturen und extrem flache Bauweise, dadurch größte Flexibilität auf Mehrachsen-Bearbeitungszentren
- extrem hohe Spannkraft (bis zu 100 kN)
- bis 50 mm Hub / Backe
- Gehäusegrößen von 115 mm bis 500 mm
- Wiederholgenauigkeit von 0,005 mm (in Verbindung mit eingeschliffenen Backen)
- Zentriergenauigkeit von +/- 0,01 mm (in Verbindung mit eingeschliffenen Backen)
- Spannweiten bis zu 500 mm
- kombinierter Schnellwechselbackenanschluss und Kreuzversatz ab der Modellgröße BSM140
- geschliffene Gewindespindel
- Verschleißarm durch nitrierte Oberflächen
- je nach Bedarf ist der Zentrierspanner herkömmlich zum Anschrauben auf dem Maschinentisch oder mit Adapterplatte auf der Planscheibe des Rundtisches einsetzbar